

## ピラー ベローズポンプ

コンパクトで

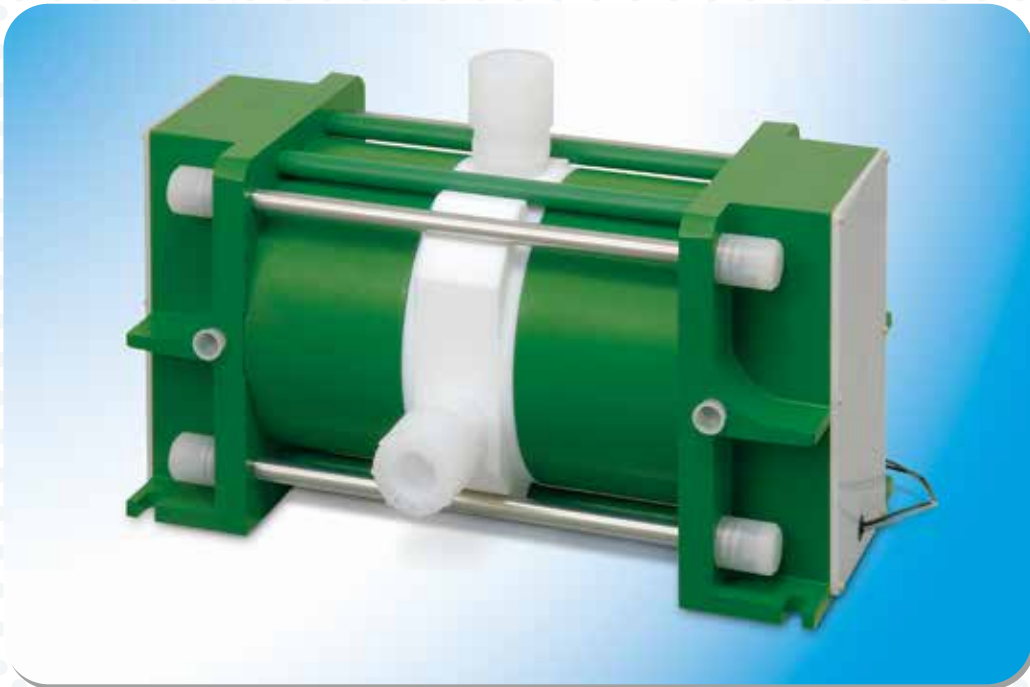
**大流量**

(100L/min)

を実現した

**ベローズポンプ** です

Compact bellows pump with large flow rate(100L/min)



## ● 特長 FEATURES

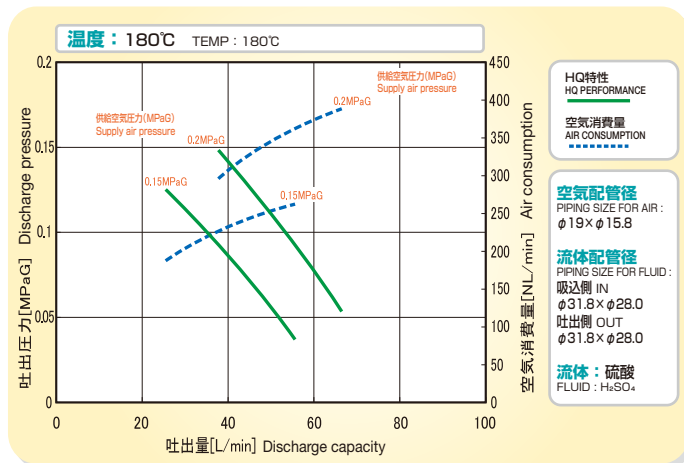
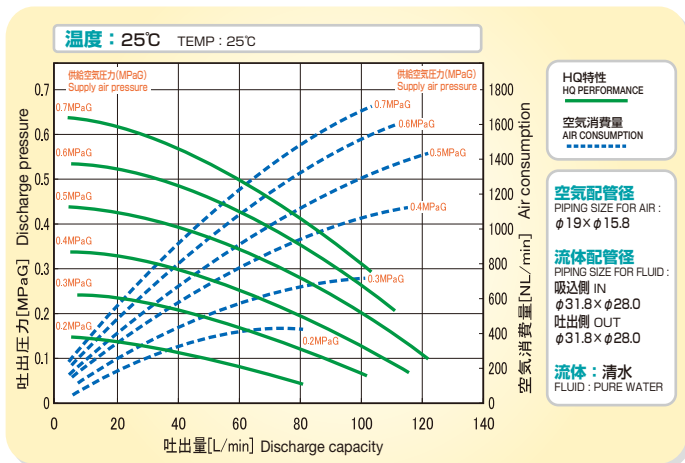
- コンパクトで大流量 (100L/min) を実現。  
フットプリントは100Lベローズポンプ **業界最小** です。  
Small footprint and large flow rate (100L/min).
- 高駆動圧に対応したポンプですので、高揚程必要用途でも使用可能。  
This pump can be used for the high discharge head.
- ウォーターハンマー対策により、IN側配管の振動を低減。  
Low pulsation at suction by the countermeasure for water hammer.

# 仕様 SPECIFICATIONS

ポンプ形式 Type	PK-100H			
ポンプ接続口径 inch(mm) Pump connections	1-1/4" (φ31.8)			
ポンプ接続口 Pump connectors	SUPER 300 TYPE PILLAR FITTING			
最大吐出量 L/min Max discharge capacity	121			
使用液温度 °C Operating temp.	10~40	41~100	101~140	141~180
供給空気圧力 MPaG Supply air pressure	0.2~0.7	0.2~0.4	0.2~0.3	0.15~0.2
最大吐出圧力 MPaG Max discharge pressure	0.65	0.35	0.25	0.15
ポンプベローズ許容差圧 MPa Allowable differential pressure of bellows	0.4	0.3	0.2	0.15
1ストローク吐出量 L/stroke Discharge capacity per stroke ※1	1.27			
空気消費量 L/min(Normal) Air consumption	45~1750			
ポンプ雰囲気温度 °C Temperature in atmosphere	10~50			
電磁弁有効断面積 mm <sup>2</sup> Effective cross-section area of solenoid valve	75以上			
供給空気接続口径 Air source connection	2-Rc 1/2"			
質量 kg Weight	53.5			
ポンプ外径寸法(除配管) mm Pump size ※2	Max.533.2 <sup>L</sup> × 235 <sup>B</sup> × 292 <sup>H</sup>			

- ★このポンプの性能を得るには、上記ポンプ接続口径の配管が必要です。
- ★ポンプ接続口は継手の種類によって形式が異なりますので、ご注文の際には必ずご指示ください。
- ★使用流体が有機液などにより、防爆処理が必要な場合は、防爆仕様近接センサ付ポンプがありますので別途ご相談ください。
- ★このポンプの性能を得るには、ポンプN側の配管距離を2m以内で施工ください。
- ★使用流体がCMPスラリーの場合は、CMPスラリー専用の「PCシリーズ スラリーポンプ」を推奨致します。
- ※1) 数値は参考値です。ストロークスピードは必ず90spm以内でご使用下さい。
- ※1) Reference value. Be sure to run the pump at a pumping speed of 90spm or lower.
- ※2) ポンプ外径寸法(鋳物寸法)はJIS規格公差内での設計であり参考値です。
- ※2) The reference value of the pump size(cast metal size) is designed under the JIS standard tolerance.

## 性能曲線 PERFORMANCE CURVE



※空気消費量の NL/min は L/min(Normal)と同一です。 ※ NL/min = L/min(Normal)

## PAシリーズ

### オートアキュムレータ

PKシリーズピラーベローズポンプでスムーズな液の流れが必要な場合はこのオートアキュムレータPAシリーズを組合せてご使用ください。



オートアキュムレータ形式 Type	PA-100H
適用ポンプ Applicable pumps	PK-100H
オートアキュムレータ接続口径(mm) Accumulator connections	1-1/4" (φ31.8)
オートアキュムレータ接続口 Accumulator connectors	SUPER 300 TYPE PILLAR FITTING
脈動圧力範囲 Pulsation pressure range	ポンプ吐出圧力0.2MPaG以上の時、吐出圧力の±12.5%以内。 Within ±12.5% of the pump discharge pressure when the pressure is over 0.2MPaG. ポンプ吐出圧力0.2MPaG未満の時、0.04MPaG以内。 Less than 0.04MPaG when pump discharge pressure is under 0.2MPaG.
供給空気接続口径 (inch) Air source connection	Rc 1/4"
質量 (kg) Weight	22.0
アキュムレータ外形寸法(除配管) (mm) ※1 Accumulator size	228 <sup>L</sup> × 265 <sup>W</sup> × 328 <sup>H</sup>

※1) ポンプ外径寸法(鋳物寸法)はJIS規格公差内での設計であり参考値です。  
※1) The reference value of the pump size (cast metal size) is designed under the JIS standard tolerance.

## PILLAR 日本ピラー工業株式会社

本社・営業本部 〒550-0013 大阪市西区新町1丁目7番1号  
TEL: 06-7166-8326 / FAX: 06-7166-8514

URL: <https://www.pillar.co.jp/> mail: [sales@pillar.co.jp](mailto:sales@pillar.co.jp)

東京支店 TEL03(3508)1611 京都支店 TEL0749(33)0733 広島支店 TEL082(568)2541  
横浜支店 TEL045(201)1361 大阪支店 TEL06(7166)8370 九州支店 TEL096(292)4511  
名古屋支店 TEL052(962)7861 神戸支店 TEL078(914)6654  
〈関連会社〉  
関東ピラーエンジニアリングサービス(株) 市原 TEL0436(25)4160 ピラーサービス販売(株) 堺 TEL072(223)7771  
東京ピラー 藤川崎 TEL044(211)6722 ピラーエンジニアリングサービス(株) 倉敷 TEL086(450)0228  
中部ピラーサービス販売(株) 名古屋 TEL052(678)7715 山崎ピラーエンジニアリングサービス(株) 周南 TEL0834(21)0076  
北陸ピラー 藤彦根 TEL0749(33)0735

※このカタログは予告なく変更することがありますのでご了承ください。  
※このカタログに記載している数値は参考値であり、保証値ではありません。  
※本文中の「SUPER 300 TYPE PILLAR FITTING」は日本ピラー工業(株)の登録商標です。



安全に関する  
ご注意

●ご使用の際には、安全に十分ご留意の上  
正しくお使いください。