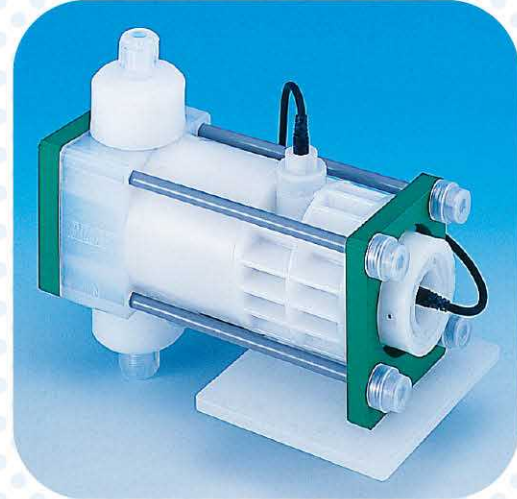


薬液補充用定量ポンプ

特長

- 繰り返し精度±1%を実現
吐出後のボタ落ちを構造的に解決し、定量精度を向上させています。
- 4spm～40spmに可変可能
薬液補充ポンプとして4spm～40spmにストロークスピードをコントロールできますので、幅広い濃度管理に使用できます。
- 新バルブ機構を採用(PAT.P)
サイホン現象を止めるバルブ機構を採用。
- 耐久性が向上
エア駆動部のピストン摺動部には、優れた耐摩耗性を有する特殊充填剤入りPTFE製スリッパリングを採用し、耐久性が向上しています。
- 接液部はすべてふっ素樹脂
薬液が接する部分はふっ素樹脂(PTFE、PFA)で形成されていますので、半導体製造に用いられる種々の薬品に対応できます。



コントローラー PB-12



- ・ DC 24V
- ・ 173W×152L×53H (mm)
- ・ 0.8kg

ポンプ本体仕様

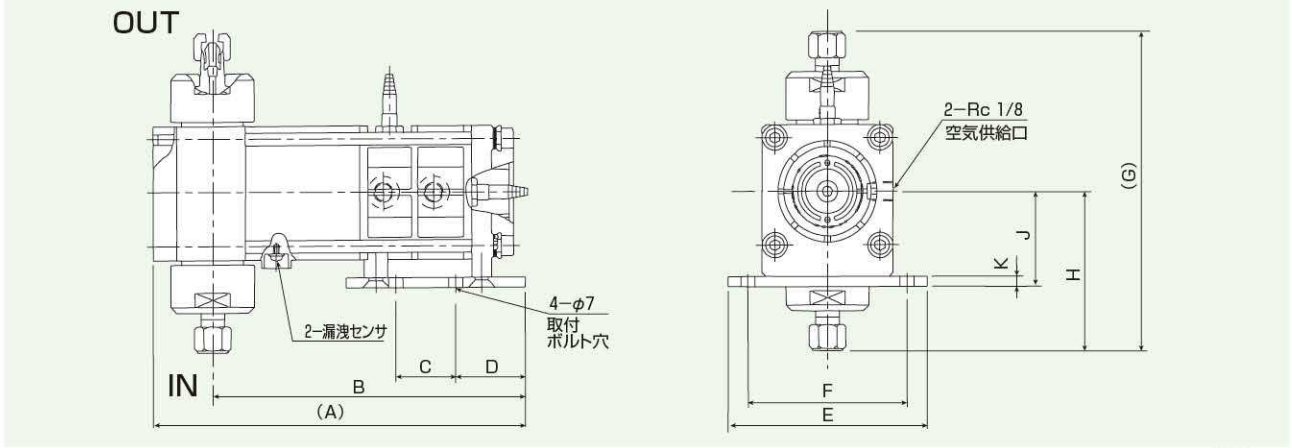
項目	形式	PW-5MA	PW-10MA
ポンプ接続口径 (mm)		φ 6 × φ 4	φ 10 × φ 8
ポンプ接続口 (※1)		スーパータイプ ピラーフィッティング または	スーパー300タイプ ピラーフィッティング
呼び吐出容量 (mL/ショット)		5 (※2)	10 (※2)
使用可能温度 (°C)		10 ~ 100	
吐出精度 (繰り返し精度) (%)		±1.0%以内 (※3)	
供給空気接続口径		2-Rc 1/8	
供給空気圧力 (MPaG)		0.2 ~ 0.25	
最大吐出圧力 (MPaG)		0.05	
最大吸い込み高さ (m)		3.5 (清水、40spm時)	
ストロークスピード (spm)		4 ~ 40 (※4)	
質量 (kg)		1.3	1.5

※1：ポンプ接続口は継手の種類によって形式が異なりますので、ご注文の際には必ずご指示下さい。

※2：清水、25°Cの時の値です。 ※3：温度、供給空気圧、ストロークスピード一定時のみの値です。

※4：4～40spmの範囲外でのご使用はしないでください。

構造図、寸法表

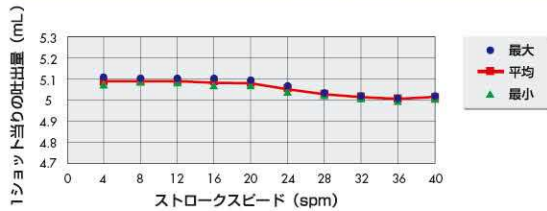


単位: mm

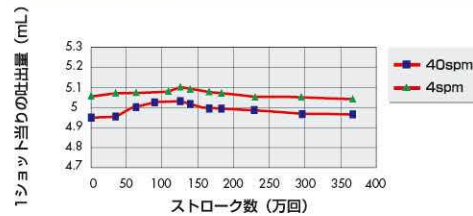
形式	(A)	B	C	D	E	F	(G)		(H)		J	K
							スーパータイプ	スーパー300タイプ Pシリーズ	スーパータイプ	スーパー300タイプ Pシリーズ		
PW-5MA	185	155	30	35	100	80	158	156	79	78	47	5
PW-10MA	//	//	//	//	//	//	178	187	89	93.5	//	//

性能

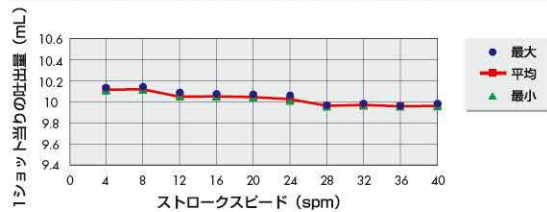
PW-5MAの定量精度グラフ



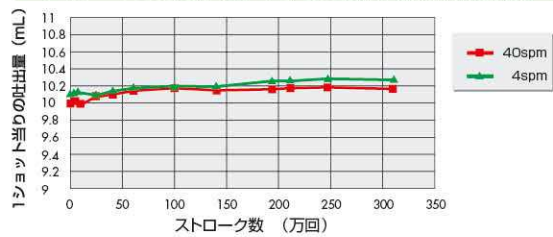
PW-5MA、常温での長期連続試験結果



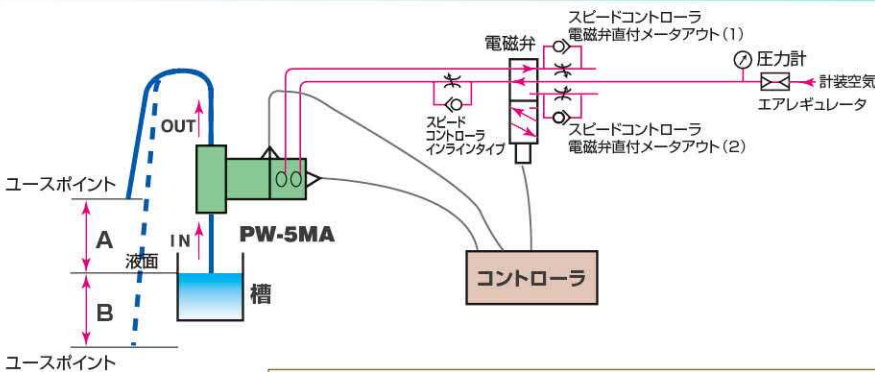
PW-10MAの定量精度グラフ



PW-10MA、常温での長期連続試験結果



使用例



注) Aは液面よりユースポイントが上の場合
Bは液面よりユースポイントが下の場合

液面とユースポイントの高さの関係

形式	A	B
PW-5MA	1000	1000
PW-10MA	1000	500

単位: mm

ご使用に際しましては、必ず取扱説明書をお読みください。

PILLAR 日本ピラー工業株式会社

本社・営業本部 〒550-0013 大阪市西区新町1丁目7番1号
TEL: 06-7166-8326 / FAX: 06-7166-8514

URL: <https://www.pillar.co.jp/> mail: sales@pillar.co.jp

東京支店 TEL03(3508)1611 京都支店 TEL0749(33)0733 広島支店 TEL082(568)2541
横浜支店 TEL045(201)1361 大阪支店 TEL06(7166)8370 九州支店 TEL096(292)4511
名古屋支店 TEL052(962)7861 神戸支店 TEL078(914)6654

〈関連会社〉

関東ピラーエンジニアリングサービス株式会社 市原 TEL0438(25)4160 ピラーサービス販売株式会社 堺 TEL072(223)7771
東京ピラー株式会社 川崎 TEL044(211)6722 ピラーエンジニアリングサービス株式会社 倉敷 TEL086(450)0228
中部ピラーサービス販売株式会社 名古屋 TEL052(678)7715 山崎ピラーエンジニアリングサービス株式会社 周南 TEL0834(21)0076
北陸ピラー株式会社 彦根 TEL0749(33)0735

※このカタログは予告なく変更することがありますのでご了承ください。
※このカタログに記載している数値は参考値であり、保証値ではありません。
※本文中の「スーパー300タイプピラーフィッティング」「スーパータイプピラーフィッティング」は日本ピラー工業(株)の登録商標です。



安全に関する
ご注意

●ご使用の際には、安全に十分ご留意の上
正しくお使いください。